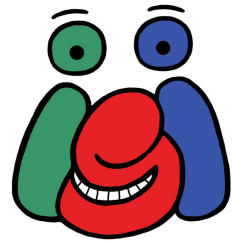


Informationen für Eltern



Initiative für Schülerhilfe
an der IGS

Nach den Osterferien 2014 gibt es in der IGS Stade eine neue Form des Förderunterrichts. Hier in Kürze, was Sie darüber wissen sollten:

Was ist ISI?

ISI ist Förderunterricht in den Fächern Englisch, Mathematik und Deutsch für Schüler der Jahrgänge 5 bis 8, erteilt von Schülern (Tutoren) aus den Jahrgängen 8 bis 10. ISI-Unterricht soll Schülern helfen, ihre Wissenslücken zu schließen, ihr Wissen durch Wiederholung und Übung zu festigen und Strategien zum Lernen zu entwickeln. Durch eine enge Zusammenarbeit zwischen dem ISI-Tutor und dem Fachlehrer der einzelnen Lerngruppen kann sich der ISI-Unterricht stark am Fachunterricht orientieren.

Wer sollte am ISI-Unterricht teilnehmen?

ISI-Unterricht ist zunächst ein Angebot für Schüler mit Lerndefiziten in Englisch, Mathematik oder Deutsch. Voraussetzungen für eine erfolgreiche Teilnahme am ISI-Unterricht sind die Fähigkeit sich in eine kleine Schülergruppe einzufügen und Lernbereitschaft.

Wie wird ISI-Unterricht betreut?

Der ISI-Unterricht wird betreut durch Lehrkräfte der IGS. Sie teilen unter anderem die Lerngruppen ein, schulen die ISI-Tutoren, führen Aufsicht und stellen Unterrichtsmaterialien bereit.

Wo und wie kann man sich anmelden?

- Wer ISI-Unterricht erteilen will, muss sich (mit einem im Sekretariat erhältlichen Formular) bewerben. Voraussetzung für einen Einsatz als ISI-Tutor sind gute Leistungen im entsprechenden Unterrichtsfach und die Teilnahme an den angebotenen Einführungsveranstaltungen.
- Wer ISI-Unterricht nehmen will, meldet sich verpflichtend für die Zeit bis zum Ende des jeweiligen Schulhalbjahres an. Anmeldeformulare gibt es ebenfalls im Sekretariat.
- Wir bilden Lerngruppen mit maximal 4 Schülern. Diese kommen dabei alle aus der gleichen Jahrgangsstufe. Der Tutor der Gruppe ist mindestens 2 Klassenstufen höher.
- Die Information, wer wann wo von wem unterrichtet wird, erhalten die Schüler durch einen Aushang am ISI-Brett (beim Vertretungsplan).
- Wer sich einer bestehenden Lerngruppe anschließen möchte, kann das – nach Anmeldung im Sekretariat – jederzeit tun, vorausgesetzt in der Gruppe ist noch Platz. Wer keinen Platz findet, muss warten, bis neue Lerngruppen gebildet werden.
- Viermal im Schuljahr werden neue Lerngruppen gebildet:

Nach den Sommerferien	für die Jahrgänge 6 - 8	Anmeldeschluss: August / September
Nach den Herbstferien		Anmeldeschluss: Oktober / November
Nach den Halbjahres-LEBs	für die Jahrgänge 5-8	Anmeldeschluss: Februar
Nach den Osterferien		Anmeldeschluss: April

- Unterrichtsbeginn ist jeweils in der auf den Anmeldeschluss folgenden Woche.
- Der ISI-Unterricht findet einmal wöchentlich im Anschluss an den Nachmittagsunterricht in den Klassenräumen der IGS statt (15:00 – 16:00 Uhr). Mögliche Tage sind Dienstag, Mittwoch und Donnerstag.
- Die Bezahlung (3 € pro Stunde) erfolgt bargeldlos. Die Erziehungsberechtigten verpflichten sich, den ISI-Beitrag durch Bankeinzug zu entrichten (Abbuchung in einer Rate).

Sollten Sie weitere Fragen zu ISI haben, wenden Sie sich bitte an Herrn Hammer oder Herrn Schopp:

mail: Thomas.Hammer@igs-stade.net mail: Sebastian.Schopp@igs-stade.net