

Liebe Eltern,

es gibt allerlei Neuigkeiten, Ankündigungen und Appelle. Das Dringendste zuerst:

1. Infoabende und Schnuppertag

In Kürze finden wieder unsere Infoabende für Grundschulleitern und der Schnuppertag für Viertklässler statt.

Dienstag, 18.3.14, 19:30 Uhr

Infoabend für Eltern

Donnerstag, 20.3.14, 19:30 Uhr

Infoabend für Eltern

Samstag, 29.3.14, 10 – 11:30 Uhr

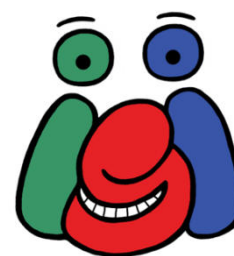
Schnuppertag für Viertklässler und ihre Eltern

Auch wenn wir wieder über die Grundschulen und über die Presse eingeladen haben – sagen Sie es ruhig auch im Bekanntenkreis weiter. Für den Schnuppertag bitten wir wieder um Elternunterstützung. Sie finden hierzu im Anhang eine Anfrage des Fördervereins. Wir bitten um Beachtung! ☺

2. ISI – Die Initiative für Schülerhilfe an der IGS

Schüler unterrichten Schüler: Auf Anregung unserer SV gibt es das nach den Osterferien nun auch in der IGS: Ältere Schüler geben am Nachmittag jüngeren Schülern in den Räumen der Schule Nachhilfe.

Betreut wird ISI von Herrn Hammer und Herrn Schopp. Näheres zur Organisation erfahren Sie im Anhang.



Initiative für Schülerhilfe
an der IGS

3. Schulgarten

Der Frühling kommt. Der Schulgarten ruft. Wann und wie die Gartengestaltung laufen soll, wird eine Planungsgruppe am **24. März um 18:00 Uhr** klären. Eine Einladung hierzu folgt im Anhang. Wir hoffen, dass viele mit anpacken.

4. Zukunftstag für Mädchen und Jungen

Wir möchten noch einmal an den Zukunftstag am **27. März 2014** erinnern. Die meisten Schülerinnen und Schüler haben bereits einen Betrieb gefunden, den sie erkunden können. Wer noch nicht fündig geworden ist, sollte sich ggf. von Mitschülern oder Klassenlehrern unterstützen lassen.

5. Weiterentwicklung des Ganztagsangebots

Die Landesregierung will ab dem kommenden Schuljahr den Schulen deutlich mehr Mittel für das Ganztagsangebot bereitstellen. Wir sehen darin für unsere Schule eine große Chance. Der Schulvorstand hat in seiner letzten Sitzung beschlossen, eine Planungsgruppe einzusetzen, die das Ganztagsprogramm der IGS weiterentwickeln soll. In der Planungsgruppe sind Vertreter aus dem Schulelternrat, Schülervertreter und Lehrkräfte beteiligt. Sie sollen gemeinsam einen Beschlussvorschlag für die Gesamtkonferenz im Juni vorbereiten. Ein erster Entwurf soll am **Donnerstag, den 24. April, um 17:00 Uhr** in der Bibliothek vor einer interessierten Schulöffentlichkeit präsentiert und diskutiert werden.

6. Musical@School

Wir freuen uns, dass auch im nächsten Schuljahr unsere Achtklässler die Gelegenheit erhalten, einmal als Musical-Darsteller auf der Bühne zu stehen. Weil die Musical-Projekte in diesem Schuljahr so erfolgreich gelaufen sind, hat uns die Stahlbergstiftung bereits jetzt die Zusage für eine weitere Kooperation gegeben. Trotz der Unterstützung durch die Stiftung bleiben noch Kosten, die von der Schule zu tragen sind.

Im Anhang finden Sie einen Spendenaufruf des Fördervereins, der sich an der Finanzierung beteiligen wird.

Mit freundlichen Grüßen

Jörg Moser-Kollenda und Ute Bruns

Förderverein IGS Stade e.V.
c/o IGS Stade
Am Hohen Felde 40
21680 Stade

e-mail: foerderverein@gesamtschule-stade.de
Tel.: 04141/777 69 09 (Britta Rust)



An alle Eltern der IGS Stade

Stade, 08.03.2014

Liebe Eltern und Erziehungsberechtigte,

am Samstag, 29. März 2014 findet zwischen 10:00 – 11:30 Uhr in der Schule der Schnuppertag für die künftigen Fünftklässler und ihre Eltern statt.

Diese Veranstaltung wird vom Förderverein mit einer Cafeteria unterstützt.

Um dies zu ermöglichen bitten wir um Ihre Mithilfe in Form von Brötchen-, Kuchen- und Getränkespenden und Unterstützung in der Cafeteria. **Geben Sie bitte den unteren Abschnitt bis zum 21.03.2014 zurück an die Schule (bitte nicht vergessen: e-Mail-Adresse angeben, das erleichtert und die Organisation ungemein).**

Die genauen Zeiten und Ablaufpläne werden wir rechtzeitig mit den helfenden Eltern besprechen.

Mit freundlichen Grüßen

Britta Rust

Petra Zschiesche

Birgitt Rambow

☞-----

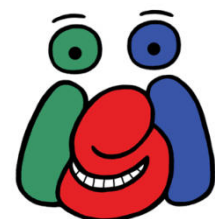
- Ich spende ___ belegte Brötchenhälften
- Ich spende einen Kuchen
- Ich spende Kaffee (___ Kanne/n)
- Ich spende Selter (___ Flaschen)
- Ich spende Apfelsaft (___ Flaschen)
- Ich helfe beim Verkauf
- Ich helfe beim beim Aufbau
- Ich helfe beim Abbau

Name	Klasse	Telefon	e-mail (Bitte unbedingt angeben!)
------	--------	---------	--------------------------------------

Konto: Sparkasse Stade – Altes Land
IBAN DE58 2415 1005 12010 0287 99
BIC NOLADE21STS
Internet: www.gesamtschule-stade.de

1. Vorsitzende: Britta Rust, Friesenstr. 1, 21680 Stade
2. Vorsitzende: Petra Zschiesche, Carl-v.-Ossietsky-Weg 7, 21684 Stade
Kassenwartin: Birgitt Rambow, Wilhelm-Milius-Weg 22, 21684 Stade
Amtsgericht Tostedt, Vereinsregister-Nr. 200530

ISI



Initiative für Schülerhilfe
an der IGS

Die Initiative für Schülerhilfe an der IGS

Informationen für Eltern

Nach den Osterferien 2014 gibt es in der IGS Stade eine neue Form des Förderunterrichts. Hier in Kürze, was Sie darüber wissen sollten:

Was ist ISI?

ISI ist Förderunterricht in den Fächern Englisch, Mathematik und Deutsch für Schüler der Jahrgänge 5 bis 8, erteilt von Schülern (Tutoren) aus den Jahrgängen 8 bis 10. ISI-Unterricht soll Schülern helfen, ihre Wissenslücken zu schließen, ihr Wissen durch Wiederholung und Übung zu festigen und Strategien zum Lernen zu entwickeln. Durch eine enge Zusammenarbeit zwischen dem ISI-Tutor und dem Fachlehrer der einzelnen Lerngruppen kann sich der ISI-Unterricht stark am Fachunterricht orientieren.

Wer sollte am ISI-Unterricht teilnehmen?

ISI-Unterricht ist zunächst ein Angebot für Schüler mit Lerndefiziten in Englisch, Mathematik oder Deutsch. Voraussetzungen für eine erfolgreiche Teilnahme am ISI-Unterricht sind die Fähigkeit sich in eine kleine Schülergruppe einzufügen und Lernbereitschaft.

Wie wird ISI-Unterricht betreut?

Der ISI-Unterricht wird betreut durch Lehrkräfte der IGS. Sie teilen unter anderem die Lerngruppen ein, schulen die ISI-Tutoren, führen Aufsicht und stellen Unterrichtsmaterialien bereit.

Wo und wie kann man sich anmelden?

- Wer ISI-Unterricht *erteilen* will, muss sich (mit einem im Sekretariat erhältlichen Formular) bewerben. Voraussetzung für einen Einsatz als ISI-Tutor sind gute Leistungen im entsprechenden Unterrichtsfach und die Teilnahme an den angebotenen Einführungsveranstaltungen.
- Wer ISI-Unterricht *nehmen* will, meldet sich verpflichtend für die Zeit bis zum Ende des jeweiligen Schulhalbjahres an. Anmeldeformulare gibt es ebenfalls im Sekretariat.
- Wir bilden Lerngruppen mit maximal 4 Schülern. Diese kommen dabei alle aus der gleichen Jahrgangsstufe. Der Tutor der Gruppe ist mindestens 2 Klassenstufen höher.
- Die Information, wer wann wo von wem unterrichtet wird, erhalten die Schüler durch einen Aushang am ISI-Brett (beim Vertretungsplan).
- Wer sich einer bestehenden Lerngruppe anschließen möchte, kann das – nach Anmeldung im Sekretariat – jederzeit tun, vorausgesetzt in der Gruppe ist noch Platz. Wer keinen Platz findet, muss warten, bis neue Lerngruppen gebildet werden.
- Viermal im Schuljahr werden neue Lerngruppen gebildet:

Nach den Sommerferien	für die Jahrgänge 6 - 8	Anmeldeschluss: August / September
Nach den Herbstferien		Anmeldeschluss: Oktober / November
Nach den Halbjahres-LEBs	für die Jahrgänge 5-8	Anmeldeschluss: Februar
Nach den Osterferien		Anmeldeschluss: April

- Unterrichtsbeginn ist jeweils in der auf den Anmeldeschluss folgenden Woche.
- Der ISI-Unterricht findet einmal wöchentlich im Anschluss an den Nachmittagsunterricht in den Klassenräumen der IGS statt (15:00 – 16:00 Uhr). Mögliche Tage sind Dienstag, Mittwoch und Donnerstag.
- Die Bezahlung (3 € pro Stunde) erfolgt bargeldlos. Die Erziehungsberechtigten verpflichten sich, den ISI-Beitrag durch Bankeinzug zu entrichten (Abbuchung in einer Rate)

Sollten Sie weitere Fragen zu ISI haben, wenden Sie sich bitte an Herrn Hammer oder Herrn Schopp:

mail: Thomas.Hammer@igs-stade.net Sebastian.Schopp@igs-stade.net

Wir gestalten den Schulgarten

„Der Frühling kommt im Sauseschritt, ein, zwei, drei wir müssen mit!“
(frei nach Wilhelm Busch)

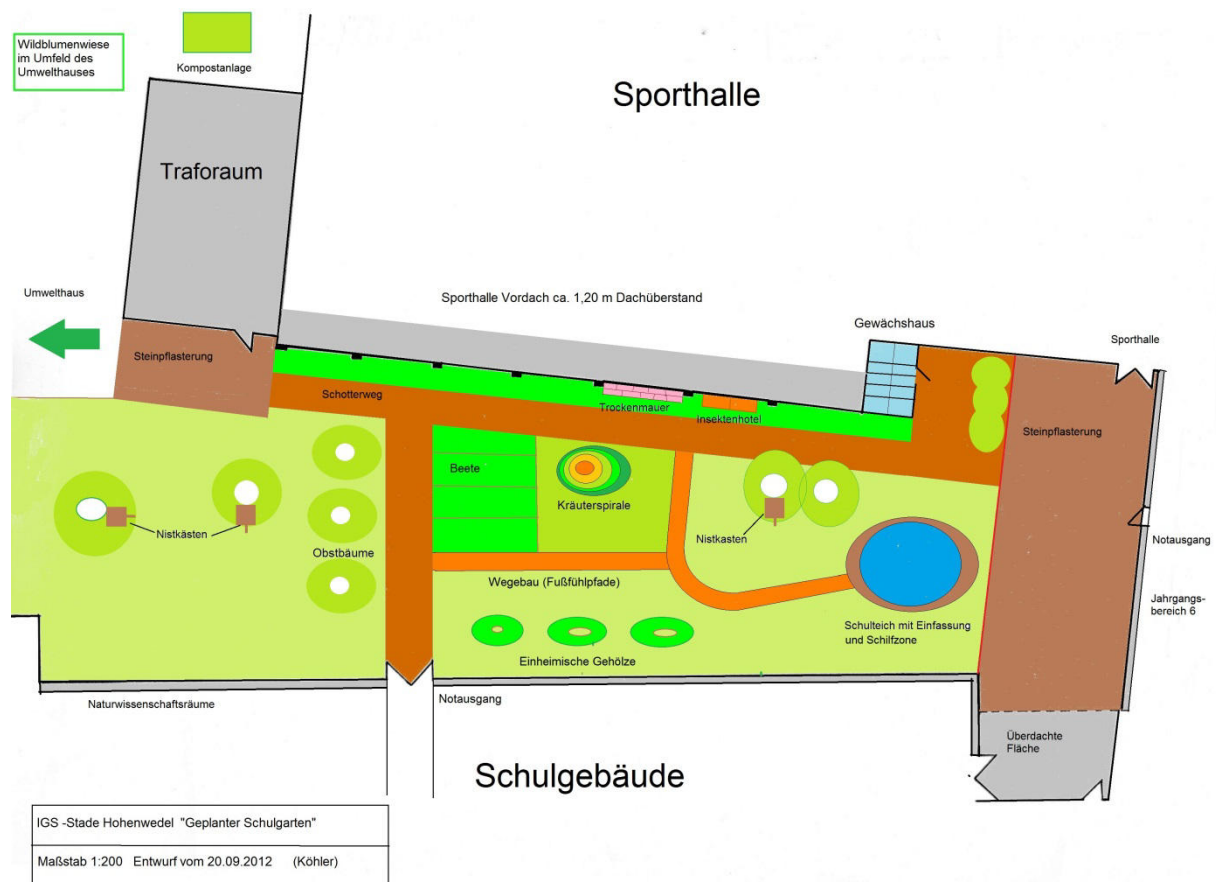
Liebe Eltern, Schüler und KollegInnen der IGS-Stade,

nachdem das Projekt Umwelthaus mehr als erfolgreich zu 95% abgeschlossen ist, soll nun ein weiterer Teil des Umweltkonzepts an unserer Schule umgesetzt werden. Finanzielle Mittel sind dafür vorhanden und sollen sinnvoll eingesetzt werden.

Natürlich haben wir vor, den Spaß und die Arbeit an so einer schönen Aufgabe auf möglichst viele Schultern zu verteilen. Daher soll sich eine neue Planungsgruppe zusammenfinden, die an einem solchen Projekt mitarbeiten möchte. Hier sind Eltern, Schüler und Lehrer zur Zusammenarbeit aufgerufen. (Menschen mit fachlichen Kenntnissen und Erfahrungen sind besonders willkommen.)

Das erste Treffen wird am **24. März um 18:00 Uhr** stattfinden (Treffpunkt: Der Biologieraum direkt beim Umwelthaus).

Der Schulgarten im Bild unten, ist eine vorläufige grobe Planung, die aber schon nicht mehr ganz aktuell ist. Es muss also auch ein aktualisierter Plan erstellt werden, in dem die Wünsche und Anregungen einer zukünftigen Planungsgruppe berücksichtigt werden.



Bei Rückfragen bitte an Herrn Köhler wenden.

Email: Thomas.Koehler@igs-stade.net



Liebe Eltern und Erziehungsberechtigte,

Nachdem „Xaver“ der zweiten Aufführung von M@S (Musical at School) im Dezember letzten Jahres einen dicken Strich durch die Rechnung gemacht hat, belebten Romeo und Julia am 13.02.2014 auf sehr amüsante Weise unsere Aula. Das war ein tolles Erlebnis für die Zuschauer und eine große Leistung der Schülerinnen und Schüler.

Auch auf die Köstlichkeiten nach der Aufführung musste trotz der Terminverzögerung nicht verzichtet werden, der Getränkestand des Fördervereins bog sich unter den Leckereien, die reißenden Absatz fanden.

Wie auch die erste Aufführung des großartigen Projekts war der Eintritt zur Aufführung frei und die Leckereien der Schülerinnen und Schüler wurden gegen Spenden angeboten. Die Sparschweine des Fördervereins standen bereit und mussten nicht leer nach Hause gehen.... 249,81 € Einnahmen konnten wir verbuchen. Vielen Dank!

Das Projekt M@S kommt wieder an unsere Schule! Im nächsten Jahr darf der nächste 8. Jahrgang sein Können auf der Bühne beweisen. Die IGS Stade hat erneut den Zuschlag für dieses tolle Projekt erhalten.

Um auch den folgenden 8. Jahrgängen die Möglichkeit zu geben, einmal in ihrem Leben auf einer Bühne zu stehen, möchte der Förderverein das Projekt weiterhin unterstützen. Die Kosten pro Jahr belaufen sich auf 1.000,00 € (500,00 € pro Musical) – das schafft der Förderverein leider nicht allein. Wir sind also auf Spenden und Unterstützung angewiesen.

Wer sich mit einer Spende bei den Schülerinnen und Schülern bedanken, und die Zukunft des Projekts an der IGS Stade unterstützen möchte, kann dies mit einer Überweisung auf das Konto des Fördervereins gern tun:

Förderverein IGS Stade e.V.,

IBAN: DE58 2415 1005 1210 0287 99

BIC: NOLADE21STS

Verwendungszweck: „Musical at School“

DANKE!