

Liebe Eltern,

vor den Osterferien kommt hier noch eine letzte Elterninfo mit Neuigkeiten und Ankündigungen.

1. Das Jahrgangsteam 7 ist umgezogen

Endlich, endlich! Am Freitag durfte der Jahrgang 7 in seinen neuen Jahrgangsbereich einziehen. Das Jahrgangsteam hat dafür gesorgt, dass der Umzug feierlich begangen wurde: Nachdem die neuen Klassenräume bezogen waren, gab es in der Mensa eine fröhliche Jahrgangsfete.



2. Druckerei „Cicero“ im Keller

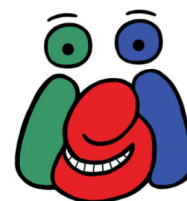
Seit einigen Wochen ist unsere Schule um einen aktiven Kooperationspartner reicher: Im Keller hat sich der Verein „Cicero“ mit seiner historischen Druckwerkstatt eingerichtet. Druckmaschinen aus



verschiedenen Jahrhunderten (alle noch voll funktionsfähig) warten darauf, entdeckt zu werden. Im Rahmen des Zukunftstags nutzten einige IGS-Schüler die Gelegenheit und lernten die Berufsfelder des Druckers, Setzers und Mediengestalters kennen. Außerdem haben wir einen Neigungskurs, der wöchentlich – in Kooperation mit dem Schwedenspeichermuseum – in die Kunst des Druckens einführt. Und in den nächsten Wochen wird es weitere interessante Angebote geben. Eine tolle Bereicherung unserer Schule!

3. ISI – Die Initiative für Schülerhilfe an der IGS

Wie in der letzten Elterninfo bereits berichtet, starten wir nach den Osterferien die Schülerhilfe-Initiative. Die Anmeldung ist noch bis zum Mittwoch möglich. Anmeldeformulare finden Sie im Anhang dieser Mail.



Initiative für Schülerhilfe
an der IGS

4. Aktion Frühlingsfrische im Schulgarten

Die Arbeitsgruppe „Schulgarten“ hat getagt und einen ersten Aktionstag unmittelbar nach den Osterferien geplant (**Freitag, 25.4.14, 14:00 Uhr**). Der Aufruf hierzu befindet sich im Anhang dieser Mail. Wir freuen uns über jeden, der mit anpackt.

5. Weiterentwicklung des Ganztagsangebots

Wir freuen uns, dass nach dem Beschluss unseres Schulvorstands am vergangenen Mittwoch nun auch der Schulausschuss der Stadt der Weiterentwicklung unseres Ganztagsangebots einstimmig zugestimmt hat.

Die Planungsgruppe für den Ganzttag wird – wie schon geschrieben – am **Donnerstag, den 24. April, um 17:00 Uhr** in der Bibliothek und im Forum vor einer interessierten Schulöffentlichkeit die ersten Planungsentwürfe präsentieren und Anregungen und Wünsche aufnehmen. Eine herzliche Einladung an alle, die mitgestalten wollen!

6. Herausforderungen

Wir suchen noch drei Begleiter für zweiwöchige „Herausforderungen“ im Jahrgang 8 vom 12. bis 23. Mai 2014 (2x Radtour, 1x Kanutour). Nähere Infos zu diesem Projekt finden Sie auf der Homepage unter „Organisation \ Elterninfo“. Wenn Sie jemanden kennen, der / die (z.B. im Rahmen eines Sozialpraktikums) eine solche Begleitung leisten könnte, wenden Sie sich bitte an Ute Bruns (ute.brun@igs-stade.net).

7. Unser „neuer“ Schulsozialarbeiter Rainer Siegmund

Wir freuen uns, dass Rainer Siegmund, der bisherige Schulsozialarbeiter der Hauptschule, zum kommenden Schuljahr nun offiziell zur IGS versetzt wird. Hier eine kurze Selbstvorstellung:



Nach gut 10 Jahren als Sozialarbeiter an der Hauptschule Am Hohenwedel werde ich zum Schuljahr 2014/15 an die IGS-Stade wechseln. Allerdings arbeite ich bereits jetzt schon mit Schülerinnen und Schülern der IGS und ihren Eltern. Meine beruflichen Anfänge liegen vor rund 30 Jahren in der offenen Kinder- und Jugendarbeit. Danach war ich viele Jahre im Bereich der Hilfen zur Erziehung tätig mit dem Schwerpunkt Sozialpädagogische Familienhilfe. Seit 2002 arbeite ich – nach einem zweijährigen Zwischenstopp als Vollzeitvater in Elternzeit – als Schulsozialarbeiter. Mein Schwerpunkt war und ist die Beratungsarbeit mit Schülerinnen und Schülern sowie ihren Eltern.

Privat bin ich seit 1998 Teil einer 6-köpfigen Patchwork Familie, die zwei „Großen“ sind inzwischen allerdings aus dem Haus. Wir leben in Buchholz.

Ich bin täglich von 8.30 Uhr bis 15.00 Uhr (Freitag bis 13.00 Uhr) in der Schule. Mein Büro befindet sich im Raum F 029. Einfach klopfen! Falls ich unterwegs bin, hängt ein Zettel an der Tür. Telefonisch bin ich leider nicht direkt erreichbar. Also bitte das Sekretariat anrufen (04141-797 79 34) und verbinden lassen. Wenn ich außer Haus oder in Gesprächen bin, läuft bei meinem Anschluss ein Anrufbeantworter. Per Mail erreicht man mich unter rainer.siegmund@igs-stade.net.

8. Der letzter Schultag vor den Osterferien

... ist ein ganz normaler Schultag. In anderen Worten: Auch der Nachmittagsunterricht und die Neigungskurse finden statt.

Danach ist dann aber Schluss. Und wir wünschen allen IGS-Familien SCHÖNE FERIEEN! ☺

Mit freundlichen Grüßen

Jörg Moser-Kollenda und Ute Bruns

Aktion Frühlingsfrische im Schulgarten

„Es soll Garten werden...“ mit einem solchen Zauberspruch könnte man das abgebildete Brachland bei Harry Potter sicher in einen wunderschönen Traumgarten verwandeln.



Für uns bleibt nur der normale Weg, nämlich Planung, Phantasie, Arbeit, Arbeit...



Am Freitag den 25.04.2014 soll es losgehen. Der geplante Zeitrahmen ist von 14.00 - 18.00 Uhr (Treffen am Umwelthaus)

Es werden viele Hände benötigt. Wir wollen Beete anlegen, Wege und Begrenzungen bauen, Insektenhotels und Nistkästen aufhängen und vieles mehr. Dabei wollen wir Ideen und Erfahrungen austauschen und auch Spaß haben. Benötigt werden: übliche Gartenwerkzeuge, Handschuhe, passende Kleidung usw. Pflegeleichte Pflanzen zur Beetbegrenzung oder allgemeinen Begrünung werden gerne entgegengenommen. Wir freuen uns über jeden Mitstreiter.

Freundliche grüne Grüße von der Arbeitsgruppe Schulgarten.

Kontakt: thomas.koehler@igs-stade.net

Anmeldung zum -Unterricht

Bedingungen:

- Unterricht:** In Gruppen von bis zu 4 SchülerInnen
Unterrichtszeit: 15.00 - 16.00 Uhr (der Wochentag abhängig von der jeweiligen Lerngruppe)
Zeitdauer: bis zum Ende des Schulhalbjahres
ISI-Lehrkräfte: SchülerInnen der Jahrgänge 8 - 10
Kosten: Eine Stunde kostet 3,00 €. Die Erziehungsberechtigten verpflichten sich, den ISI-Beitrag für die Stunden bis zum Ende des Schulhalbjahres durch Bankeinzug zu entrichten. Eine Rückerstattung ist nur in Ausnahmefällen (mehr als 3-wöchige Erkrankung oder Schulwechsel) möglich. Fällt der Unterricht wegen Krankheit der ISI-Lehrkraft aus, wird er nachgeholt.

Anmeldung zum ISI-Unterricht:

Das vollständig ausgefüllte Formular bitte im Sekretariat abgeben.
 Die Lerngruppeneinteilung wird durch einen Aushang neben dem Vertretungsplan bekannt gegeben.

Name	Klasse
Straße	Alter
Wohnort	PLZ
Klassenlehrer/in	Telefon

An folgenden Wochentagen kann ich am ISI-Unterricht teilnehmen:*

dienstags mittwochs donnerstags

Ich möchte an folgenden ISI-Fächern teilnehmen:*

Deutsch Mathematik Englisch

Auszufüllen von den Erziehungsberechtigten:

Mit der Abbuchung des ISI-Beitrags in Höhe von 30,00 €** pro Fach von meinem unten angegebenen Konto bin ich einverstanden:	
Konto-Nr.	Bank
BLZ	Kontoinhaber
ggf. ankreuzen <input type="radio"/>	Ich habe Anspruch auf Mittel des Bildungspakets und stelle einen entsprechenden Antrag auf Unterstützung (erhältlich im Sekretariat oder auf der Schulhomepage www.gesamtschule-stade.de => Organisatorisches => Formulare).
..... Datum (Unterschrift des Kontoinhabers)

Termine:

18. KW	20. KW	21. KW	22. KW	23. KW	24. KW	25. KW	26. KW	27. KW	28. KW
Aufgrund des Betriebspraktikums des 8. Jahrgangs kann es in der 21. und 22. KW zu Ausfällen kommen.									

* Zutreffendes bitte ankreuzen!

** Diese Beitragshöhe reduziert sich bei einem späteren Teilnahmebeginn